

Snart börjar föreläsningen!



Certec - en presentation hösten 2005

www.certec.lth.se



"Certec" var ursprungligen en förkortning på vår centrumbildning

Det hann bli till ett positivt varumärke innan vi blev en forskningsgrupp inom Institutionen för Designvetenskaper, LTH. Därför har vi behållit Certec som vårt *namn*.



Forskarutbildningsämne:
Rehabiliteringsteknik

Vi arbetar med DESIGN FÖR FUNKTION

Det viktigaste är ofta att saker och ting bara skall FUNKA.

Om det inte gör det:

- Funktionsnedsättning
- Funktionshinder
- Sjukdom



Ord har sin egen magi. Ex: Differently abled

Stefan Bloms
översättning:

Annorlunda färdiglagd



En klassisk kedja



1. En *funktionsnedsättning* möter en omvärld
2. Då visar sig ett (relativt) *funktionshinder*

Tre möjligheter:

- 3a. Hjälpmedel
- 3b. Ändra omvärlden
- 3c. Du blir *sjuk* eller ger upp

Exempel 1: Rörelsenedsättning



- 1. Funktionsnedsättning exempelvis:**
Du kan inte äta själv
Du hinner inte över gatan på grön gubbe
- 2. Blir till funktionshinder om du varken får personlig eller teknisk assistans**
- 3. Resultierande sjukdom:**
Ätstörningar. Undernärning.
Trafikolycksfallsföljder.

Exempel 2: Synnedsättning



- 1. Funktionsnedsättning:** exempelvis makuladegeneration
- 2. Blir till funktionshinder om du varken får personlig eller teknisk assistans.** Kan inte läsa tidningen, inte se på TV
- 3. Resultierande sjukdom:**
Depression exempelvis

Fast observera: detta är *ingen* ödesbunden kedja

Bengt Lindqvist:

*Jag är blind – men
därför inte sjuk!*



Exempel 3: Psykiska problem



- 1. Funktionsnedsättning exempelvis:**
Autism – svårt för det ostrukturerade
ADHD – ickekonzentration, ickeuthållighet
- 2. Funktionshinder**
Märks mest i ostrukturerade sammanhang (de är *många!*) och i stressmättade intrycksrika situationer.
- 3. Resultierande sjukdomar:**
Tyvärr många, fysiska och psykiska, som kan lägga sig ovanpå det egentliga problemet och göra det *svåridentifierat*.

Ytterlighet: Läs om Stefania Weiss, www.certec.lth.se/freja/



Så illa kan det gå vid fel utgångspunkter:



Certecmotto: att både börja och sluta i människan

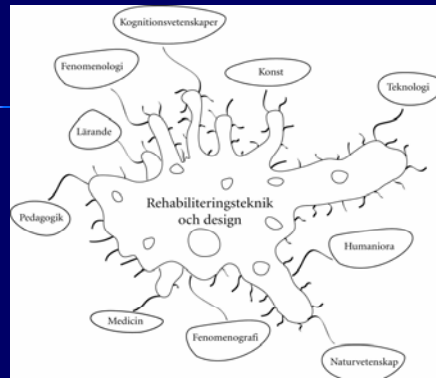


"People first" –
en *människa* som är ...



Varje människa finns
därtill i ett *sammanhang*

- Hon är *situerad*
- Det behövs en *Människonära design* som tar hänsyn till det
- Det blev till en Certec-bok år 2005 (vårt bidrag till designåret):



Don't try, DO IT!



Gränssnitt – javisst!
Men framför allt ser vi till
handlingarna



WHO, Världshälsoorganisationen

- ICF, International Classification of Functioning
- ICD-10, International Classification of Diagnoses
- Certecs står närmast ICF men *plus* det görvärda sett från den berördas håll

Design för funktion låter kanske instrumentellt. *Men:*

- Inget fungerar ihop med en människa om hon inte tilldelar det en *mening*
- Hon skall inte bara *kunna* lära sig det, hon skall *vilja* använda det.



En människa finns också i sin tids kultur. IT på 1950-talet??? Omöjligt!!!

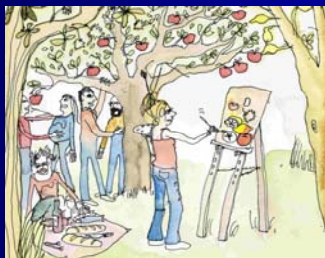


Men IT nu? Förstås! Passar människan så *BRA*

- Vår inbyggda omåttlighet
- Vårt inbyggda behov av kognitiv assistans
- Vår inbyggda mobilitet



Och så *förbjuds* det inte längre av kulturen.



Det mobila passar oss också – vi är ju själva mobila

I vårt lärande,
till exempel.



Från början kan man inte veta om det skall bli high tech eller low tech eller no tech..



Sedan kan man inte alltid förutse användningen:



Motto: att ringa in det användvärda



Vad är då användvärt?!

Och hur kan man utvärdera vad en människa vill göra, vilka funktioner som är viktiga för just henne?
Läs "Människonära design"!



Så snart det finns människor med måste man räkna med det *meningssökande*.



Placebo och nocebo, ofta lika starka som de molekylära effekterna

- Effekterna finns inte bara i läkemedels-sammanhangen
- Vår hälsa (via immunförsvaret???) påverkas på ett subtilt sätt av våra upplevelser

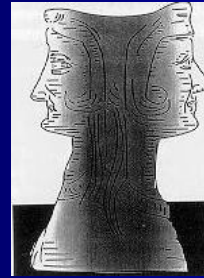


Hälsan och livslängden påverkas också av social status

Michael Marmot: *The social syndrome*



Ett hjälpmedel kan både höja och sänka din (upplevda) status



Vad är Design?

- Design är förknippat med att *GÖRA* - med att i handling och ofta i artefakter, prylar, *VISA* hur man tänker.
- Designers är reflekterande görare, "The reflective practitioner" (Donald Schön)



Design har en riktning

Den handlar inte bara om hur det *är* utan om hur det *borde vara*.



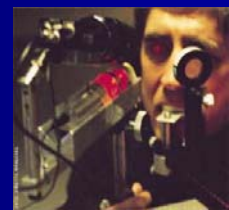
Conceptual design, konceptdesign

Vad design handlar om, innerst inne.



1. Funktionen att kunna se

- *Syner* snarare än *ögat* är i fokus.
- På Certec: Low Vision Enabling och "Se Mer". (På bilden, Krister Inde, medarbetare och själv synskadad).



Jörgen Gustafsson, från början optiker, nu tekn dr

När det centrala seendet inte fungerar.

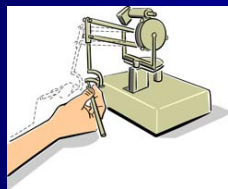


2. Funktionen att kunna *kommunicera/styra*

Emma Nilsson var vår ursprungliga inspirationskälla



3. Funktionen att kunna *registrera och styra med känseln* - HAPTIK

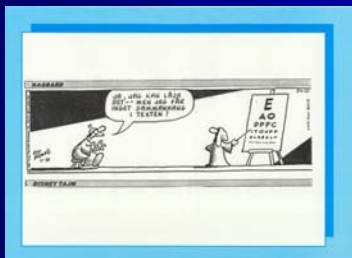


Många pågående EU-projekt med anknytning till haptik

Charlotte Magnusson Kirre Rasmus-Grohn



4. Funktionen att kunna *lära sig*.



Alla inblandade lär sig – hela tiden



"Att lära" handlar först och främst om att bli överens med sig själv ...

- Hur får du reda på hur en bofink ser ut – *egentligen*? T.ex. genom att skissa, för då måste du ta ställning till vad du ser och vad du inte vet.



Om man har en utvecklingsstörning, en förvärvad hjärnskada eller ett psykiskt funktionshinder

Kan det krävas ett annorlunda *innehåll*
Eller en annorlunda *struktur*
Eller en annorlunda *lärmotod*
Eller en annorlunda *lärmiljö*
Jämför gärna Eve Mandres kapitel i *Människonära design*:
"Lund finns inte"



STEP-metoden

- Sammanhang
- Trygghet
- Erfarenhet/erinran
- Precision



Om man har en språkstörning (afasi)

Gun Andersson Peter Kitzing



5. Funktionen att kunna hantera stress: Pacemaking



Håller vi kanske rentav på och ställer till saker som är ännu värre än dem vi ser just nu?



6. Funktionen att kunna leva med värk och smärta

Gunilla Brattberg, Certec och Värkstanden



7. Funktionen att kunna klara sig bra trots rörelsehinder

Håkan Efring, Håkan Neveryd, Peter Anderberg, Gunilla Knall, Camilla Nordgren, Björn Breidegard står för olika sorters hjälpmedelsperspektiv



8. Funktionen att kunna läsa – också om man inte ser

Att läsa med händerna – Björn Breidegard har utvecklat en teknik för att kunna närstudera detta.



9. Funktionen att på bästa sätt klara ekonomin – enskilt och för samhället.

Camilla Nordgren om ekonomi vid traumatisk ryggmärgsskada i ett livslångt perspektiv.



10. Funktionen att kunna klara sig också som gammal

Hur dricker man kaffe när man darrar, hur hittar man i lådor när man ser dåligt, ...?



Och, framför allt, hur vill man *ha det*, vad är viktigt när man blir gammal?

Britt Östlund, nu åter på Certec

Exempel: ett *nytt* vårdboende för äldre

- Vilken teknik är *meningsfull* och *användvärd*, för de äldre, deras anhöriga och personalen?
- Ny doktorand: Peter Waller.



Man kan också undra: hur *gör* äldre människor för att ofta ändå *klara sig*?

Med exempelvis sin gamla toalett? Det är också en forskningsfråga, kanske lika viktig för framtiden som att ständigt bara prova nytt, nytt, nytt.



På väg att formulera sig kring stöd till människor att *komma underfund med de egna upplevelserna*.

Henrik Enquist



Forskning och utbildning övergripande

Bodil Jönsson är forskningsansvarig,



Håkan Efrting utbildningsansvarig.



Bakom kulisserna sett utifrån, framför ridån sett inifrån

Lena Leveen (sekreterare),
Susanne Nordbeck (ekonomi),
Christofer Gustafsson (datorer),
Eileen Deaner (internationellt),
Simon Nyman (support)



SLUTLIGEN: Något om *Den mänskliga sektorn*

- Där arbetar *människor* med och för människor
- Där finns därför *minst* två parter som söker mening
- Många människor med funktionshinder berörs av den mänskliga sektorn.



Den mänskliga sektorn har sin egen logik

Som den tyvärr aldrig formulerat.

Men om man gjorde det och samtidigt började *designa* produkter och processer för den mänskliga sektorn – då!!!



Jag har börjat fundera kring detta på

http://www.certec.lth.se/bodil/Design_for_den_manskliga_sektorn/Januari_2005.pdf



Exempel: vem får sätta gränser för vad i den mänskliga sektorn?

Gränser hjälper,
Gränser stjälp



Vägen må vara lång,
desto viktigare då att veta att man är på rätt väg...

Certecs trygghet är att det är både *situerat* (till Skåne och specifika verksamheter där) och *generellt*, både vad gäller projekt och finansiering.

